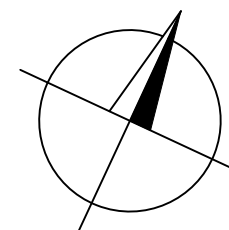
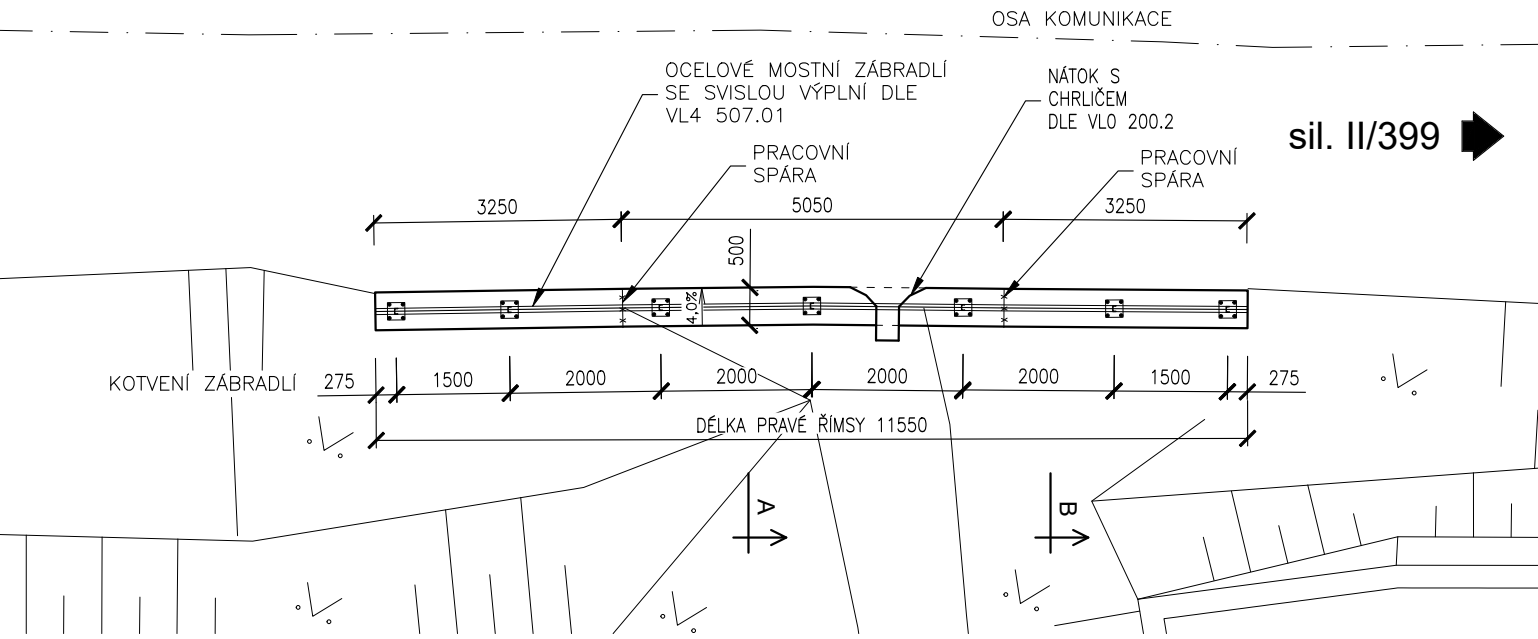
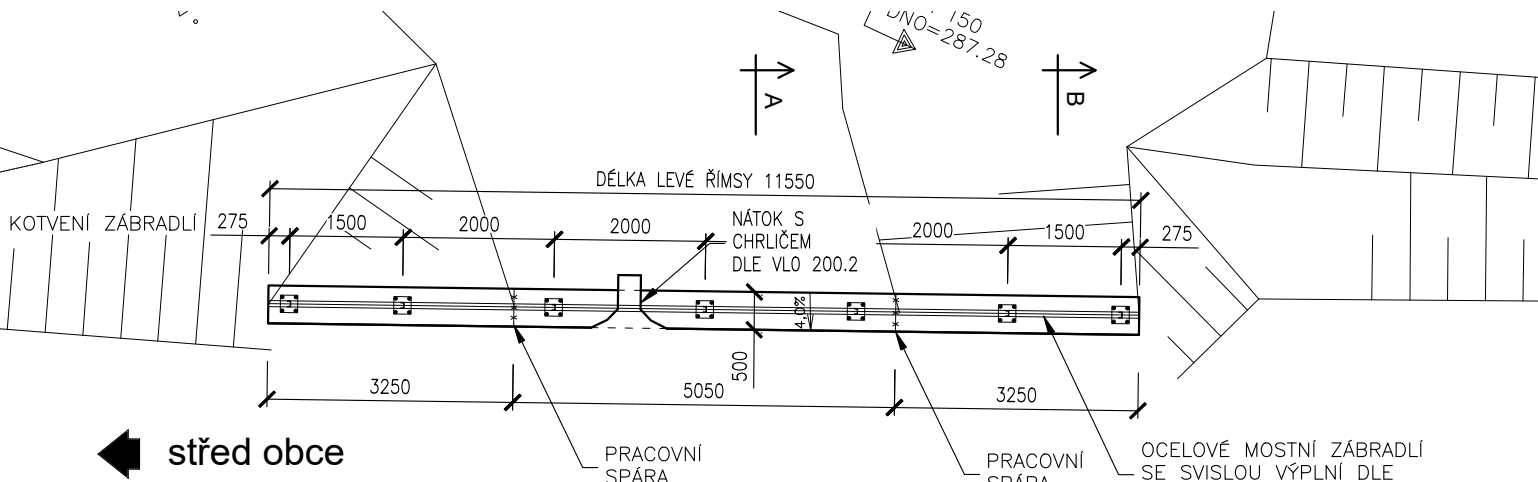
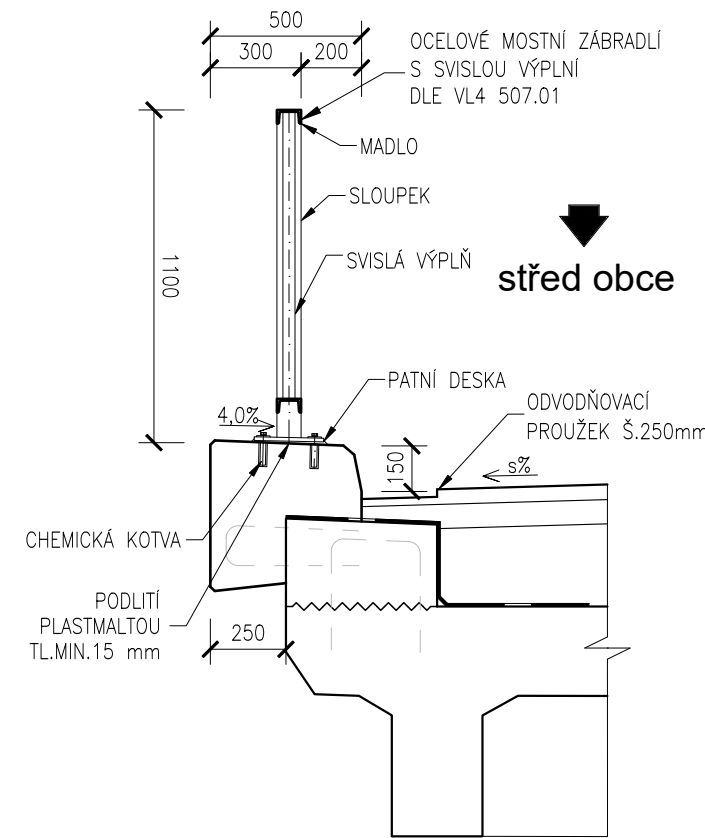


PODKLAD PRO ZÁBRADLÍ

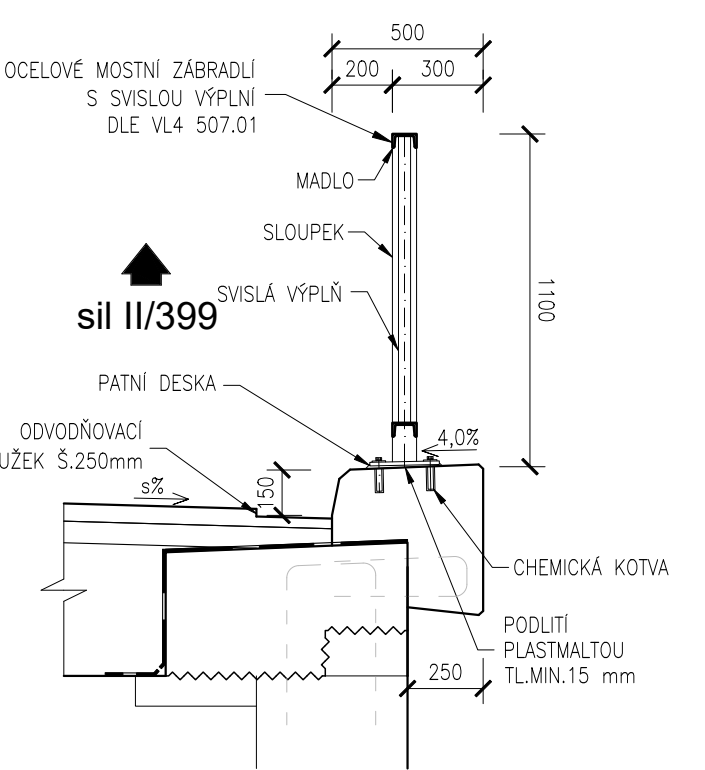
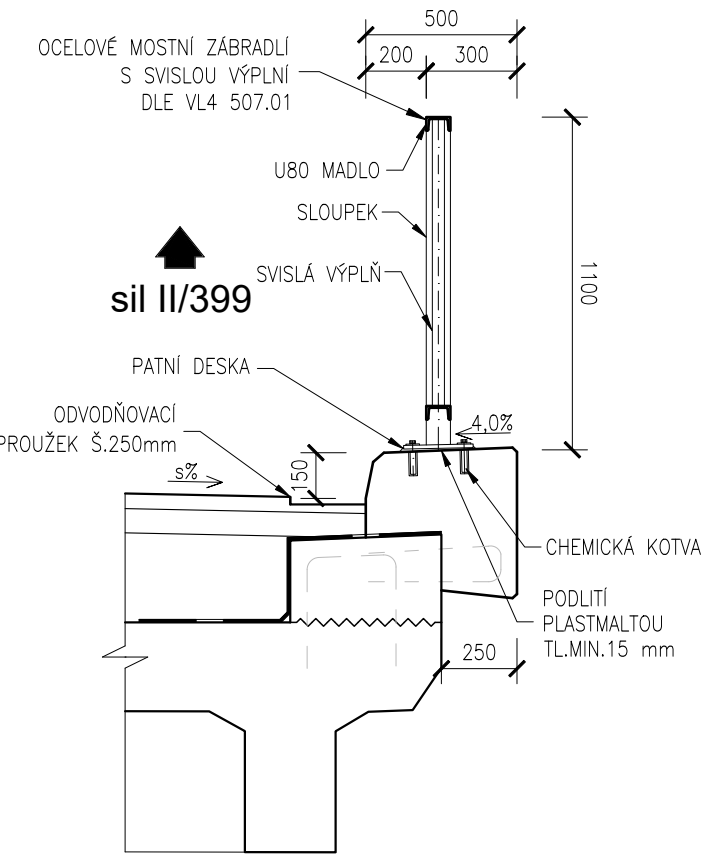
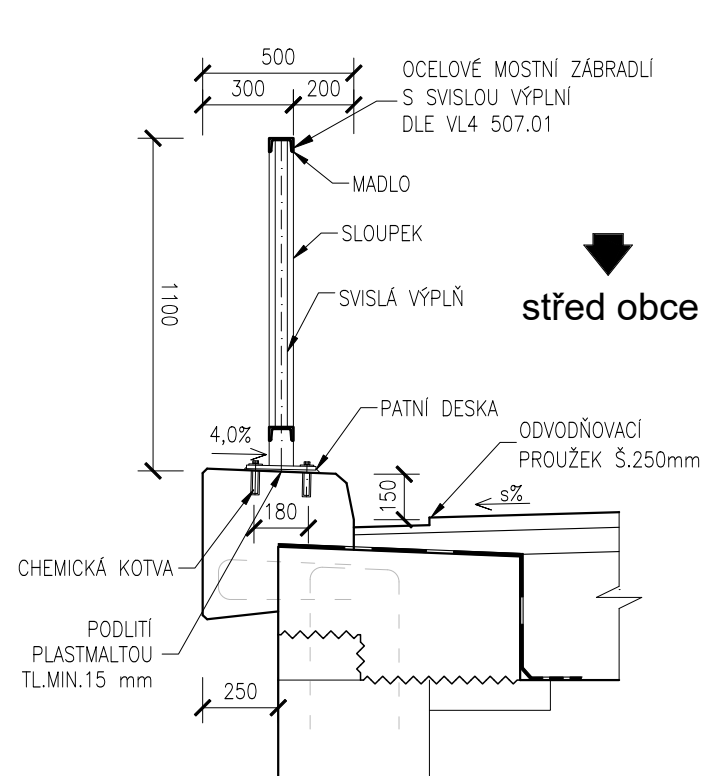
PŮDORYS M1:100



PŘÍČNÝ ŘEZ A-A M1:25



PŘÍČNÝ ŘEZ B-B M1:25



OCEL S 235 JR G2

POVRCHOVÁ ÚPRAVA:

- VEŠKERÉ OCELOVÉ SOUČÁSTI BUDOU OPATŘENY PROTIKOROZNÍ OCHRANOU DLE TKP 19b PŘÍLOHY 19B.P5 :
- PRO STUPEŇ KOROZNÍ AGRESIVITY C4+K8 (SPECIÁLNÍ)
 - ZÁVAZNĚ STANOVENÝ OCHRANNÝ POVLAK IIIA + IIIB

POZN.: DODAVATEL ZÁKLADNÍHO NÁTĚRU MUSÍ DOLOŽIT VÝSLEDKY ČESKÉ AKREDITOVANÉ LABORATOŘE O DOSTATEČNÉ PŘÍLNAVOSTI NA Zn POVLAKU A URČIT ZPŮSOB PŘEDÚPRAVY Zn POVLAKU PŘED APLIKACÍ NÁTĚRU. U TVAROVĚ AROZMĚROVĚ VHODNÝCH KONSTRUKCÍ SE UPŘEDNOSTŇUJE NÁHRADA ŽÁROVÉHO STŘÍKÁNÍ PONOREM V Zn LÁZNÍ.

POZN.: CHEMICKÉ KOTVY JE MOŽNO NAHRADIT OCELOVÝMI HMOŽDINKAMI (NAPŘ. OMO, HILTI)

POZNÁMKY:

- PATNÍ DESKA BUDE ULOŽENA NA PLASTMALTU MIN. TL.15 mm
- POKUD NENÍ UVEDENO JINAK, PROVÉST KOUTOVÉ SVARY, awe = 4 mm
- SVISLÁ VÝPLŇ MUSÍ MÍT MEZERY MAX. 120 mm
- PŘÍČNÝ SKLON PATNÍCH DESEK ŘÍMSY 4,0%
- PODÉLNÝ SKLON PATNÍCH DESEK 0,0 %
- PODÉLNÝ SKLON ZÁBRADLÍ JE DLE PODÉLNÉHO SKLONU ŘÍMSY
- SPECIFIKACE OCELOVÝCH MATERIÁLŮ A PKO MUSÍ VYHOVOVAT TKP 19A A 19B
- ZÁBRADLÍ DLE TP 186, PROTIKOROZNÍ OCHRANA DLE TKP KAP. 19, ČÁST B
- OCELOVÉ SOUČÁSTI MIMO SPOJOVACÍHO MATERIÁLU – PEVNOSTNÍ TŘÍDA DLE ČSN EN 10 025....S235JR G2
- POLYMERNÍ MALTA (PLASTMALTA) POD SLOUPKY ZÁBRADLÍ DLE KAP. 18 TKP

VÝSLEDNÝ ODSŤÍN : DLE POŽADAVKU INVESTORA

TENTO VÝKRES SLOUŽÍ JAKO PODKLAD PRO VTD.
PRO VÝROBU ZÁBRADLÍ JE NUTNO VYPRACOVAT VTD !

Souřadnicový systém: S-JTSK
Výškový systém: Bpv

ROAD-TRAFFIC		ROAD-TRAFFIC s.r.o. Husova 220 742 83 Klimkovice Česká republika	ID schránky: ykpas86 IČ: 099 73 338 DIČ: CZ09973338 email: info@road-traffic.cz www.road-traffic.cz
INVESTOR: 		Správa a údržba silnic Jihomoravského kraje príspevková organizace kraje oblast Západ Kotkova 3725/24 669 02 Znojmo	ID schránky: k3n58e7 IČ: 709 32 681 Email: zapad@susjmk.cz www.susjmk.cz
HLAVNÍ INŽENÝR PROJEKTU	Ing. Kristýna Klajmonová, Ph.D.	JEDNATEL SPOLEČNOSTI doc. Ing. Jan PETRŮ, Ph.D.	
ZODPOVĚDNÝ PROJEKTANT	VYPRACOVAL	KONTROLOVAL	
Ing. Kristýna Klajmonová, Ph.D	Ing. Kristýna Klajmonová, Ph.D	Ing. Michal Kostecký	
KRAJ: JIOMORAVSKÝ	POVĚŘENÝ OÚ: ZNOJMO	OBEC: ÚNANOV	
NÁZEV AKCE:		ČÍSLO ZAKÁZKY	22-001
MOSTNÍ OBJEKT III/39921-1 ÚNANOV		STUPEŇ	TP
		DATUM	BŘEZEN 2022
STAVEBNÍ OBJEKT:		FORMÁT	4 A4 (297x840)
Most ev.č.39921-1		MĚŘÍTKO	1:100,1:25
PŘÍLOHA:		ČÁST:	ČÍSLO PŘÍLOHY:
Podklad pro zábradlí			09